

TECHNICAL DATA 仕様書・承認図・試験報告書・保証書

提出書類管理 No. 37,706

EMT (電気用品に定められた製品ではございません)

材料証明

製造元 丸一鋼管株式会社 東京第二工場
 商社 丸一鋼販株式会社 大松鋼業株式会社
 品名、規格 配管用炭素鋼鋼管 SGP

Special standard.

SIZE	M	22	28	36	42	54	70	82	92	104
L	27	41	56	85	95	120	155	180	185	200
D	21.6	27.2	36.1	42.8	51.8	65.4	83.7	96.7	109.5	123.8
d	21.6	27.0	36.1	42.8	48.8	62.8	76.4	89.8	102.9	116.9
t	2.8	2.8	2.8	2.8	2.8	2.5	2.2	2.3	2.8	3.4
MIN. S-S	5-6.5	5-6.5	5-5.5	5-7.4	5-7.4	5-7.4	5-7.4	5-7.4	5-7.4	5-7.4
MAX. S-S	5.8	5.8	5.8	5.8	5.8	5.8	5.8	5.8	5.8	5.8

1 BODY
 Material : Steel
 Surface treatment : Electro galvanized

2 TORQUE SCREW MS
 Material : Steel
 Surface treatment : Electro galvanized

Product in JOINT
 Technology control sales JOINT

FILE NAME: F602-20020511 Auto CAD
 DRAWN: EMT Ser Screw Couplings
 APPR: joint kogyo Takano

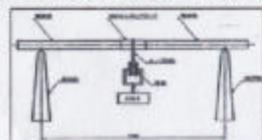
鋼管試験成績証明書

品名	規格	数量	検査項目	検査結果	検査日	検査場所
配管用炭素鋼鋼管	SGP	1000	引張試験	OK	2003.02.14	丸一鋼管株式会社

丸一鋼管株式会社

横圧試験

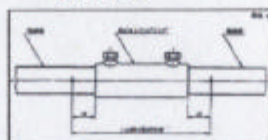
指定各質量において異常なし



サイズ	16	22	28	36	42	54	70	82	92	104
横圧	13kg	22kg	30kg	45kg	50kg	70kg	70kg	70kg	70kg	70kg
判定	OK	OK	OK	OK	OK	OK	OK	OK	OK	OK

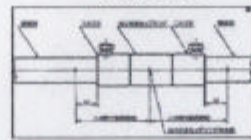
一次抵抗試験

0.001Ω以下 異常なし



二次抵抗試験

0.0015Ω以下 異常なし



製品に含まれる物質に関する報告

- 1)カドミウム及びビカドミウム化合物 原材料亜鉛合金含有 20ppm以下自然界程度
- 2)PBB(ポリブロモフェニル)類及びPBDE(ポリブロモフェニルエーテル)類 該当無し
- 3)塩素化パラフィン類(塩素系難燃剤/可塑剤) 該当無し
- 4)ポリ塩化ビフェニル(PCB)類 該当無し
- 5)ポリ塩化ナフタレン類 該当無し
- 6)有機すず化合物(トリブチルスズ類/トリフェニルスズ類) 該当無し
- 7)石棉(アスベスト) 該当なし
- 8)アゾ化合物 該当なし

☆記載内容は現時点で入手し得る試料、情報のデータに基づき製作した試料です。

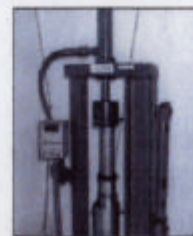
引張抜けテスト 厚鋼パイプとEMT接続の最大抜け荷重
 ネジナシカップリングEMTと厚鋼電線管を両端に接続し管軸方向に1分間引張速度50nm/minで荷重を加え最大抜け荷重 室温24℃湿度68%での測定

提出サイズ

納入数量										
サイズ	16	22	28	36	42	54	70	82	92	104
荷重	+1471	+2206	+2775	+3119	+4050	+4452	4452	4452	4452	4452

数値の前の(+)は数値以上 資料は参考値です、保証値ではございません JIS規定荷重値(N)

抜け試験



管理ファイル No. H013-20030214-L123

JOINT 株式会社ジョイント工業

品質保証課